



TEMİZLİK EL KİTABI

(2016)
ENFEKSİYON KONTROL ALT KURULU

RİSK DÜZEYLERİNE GÖRE TEMİZLİK PLANI

YÜKSEK RİSKLİ ALANLAR	ORTA RİSKLİ ALANLAR	DÜŞÜK RİSKLİ ALANLAR
<p>AMELİYATHANE VE STERİL ALANLAR MERKEZİ STERİLİZASYON VE STERİL ALANLAR AĞIZ, DIŞ, ÇENE HASTALIKLARI VE CERRAHİSİ LOKAL AMELİYATHANE PERİODONTOLOJİ LOKAL AMELİYATHANE GEÇİCİ ATIK DEPOSU</p>	<p>PROTEZ LABORATUARI KLİNİKLER ve ALET DAĞITIM ODALARI ÇAMAŞIRHANE YATAKLI SERVİS (TUVALETLER DAHİL) ARAŞTIRMA LABORATUARI</p>	<p>KONFERANS SALONU İDARİ BİRİM PERSONEL ODALARI TIBBİ SARF VE DİĞER DEPOLAR TEKNİK SERVİS ARŞİV ÇOCUK BAKIM ODASI MUTFAK/RESTORAN ORTAK KULLANIM ALANLARI(TUVALETLER, BEKLEME ALANLARI, BAHÇE, OTOPARK vb)</p>

YÜKSEK RİSKLİ ALANLARIN TEMİZLİK KURALLARI

TEMİZLENECEK BÖLGE/EKİPMAN	TEMİZLİK SIKLIĞI	TEMİZLİK ŞEKLİ	İLGİLİ KAYIT	SORUMLU	KONTROL
Steteskop	Her kullanım sonrası ve gerektiğinde	Diyafram ve kulaklık kısmı %70'lik alkolle ıslatılmış gazlı bezle silinir.	Temizlik Takip Formu	Birim Temizlik Personeli	Sorumlu Hemşire
Tansiyon aleti	Her kullanım sonrası ve gerektiğinde	Monitöre bağlı plastik olanlar %70'lik alkolle ıslatılmış gazlı bezle silinir. Kumaş olanlar ayda 1 kez ve gerektiğinde çamaşırhanede yıkanır.	Temizlik Takip Formu	Birim Temizlik Personeli	Sorumlu Hemşire
Ambu	Her kullanım sonrası ve gerektiğinde	Kullanım sonrası deterjanlı su ile temizlenerek yüzey dezenfekte edilir. ²	Temizlik Takip Formu	Birim Temizlik Personeli	Sorumlu Hemşire
Oksijen Paneli Aspiratör vb.	Her yeni hastada ve gerektiğinde	Aspiratör drenaj şişeleri gün sonunda veya dolunca değiştirilir. Yüzeylerin deterjanlı su ile silinmesini takiben dezenfekte edilir. ²	Temizlik Takip Formu	Birim Temizlik Personeli	Sorumlu Hemşire

2: YüzeY Dezenfektanı (Bkz Sayfa 15)

TEMİZLENECEK BÖLGE/EKİPMAN	TEMİZLİK SIKLIĞI	TEMİZLİK ŞEKLİ	İLGİLİ KAYIT	SORUMLU	KONTROL
Ameliyat Masaları / Ameliyathane Ünitleri / Alet Masaları	Her hasta sonrasında ve gün sonunda	Kağıt havlu ve dezenfektan ile silinir. ² Not: Haftada bir deterjanlı bez* ile silinir. Reflektörler ayda 1 kez deterjanlı su ile silinir, durulanır, kurulanır.	Temizlik Takip Formu	Birim Temizlik Personeli	Sorumlu Hemşire
Zemin Temizliği	Her gün mutlaka 1kezve gerekli durumlarda	Hazırlanmış yer dezenfektanıyla ile silinir. ¹	Temizlik Takip Formu	Birim Temizlik Personeli	Sorumlu Hemşire
Duvarlar	6 ayda1 kez ve gerektiğinde	Deterjanlı su ile temizlenir, kurulanır. Her temizliğin ardından 1/100 oranında sulandırılmış çamaşır suyu ile silinir.	Temizlik Takip Formu	Birim Temizlik Personeli	Sorumlu Hemşire
Kalorifer Petekleri	Ayda 1 kez ve gerektiğinde	Deterjanlı su ile temizlenir. Dezenfekte edilir. ³	Temizlik Takip Formu	Birim Temizlik Personeli	Sorumlu Hemşire
Elektrik Düğmesi Kapı Kolları ve Telefon	Her gün 1 kez ve gerektiğinde	Yüzey dezenfektanı ile silinir. ²	Temizlik Takip Formu	Birim Temizlik Personeli	Sorumlu Hemşire
Personel Odaları	Her gün 1 kez ve gerektiğinde	Deterjanlı su ile silinir.	Temizlik Takip Formu	Birim Temizlik Personeli	Sorumlu Hemşire
Evsel Atık Kovaları	Haftada 1 kez ve kirlendiğinde	Çöp toplandıktan sonra deterjanlı su ile temizlenir, durulanır ve kurulanır.	Temizlik Takip Formu	Birim Temizlik Personeli	Sorumlu Hemşire

1: Klor Tablet (Bkz Sayfa 15)

2: Yüzey Dezenfektanı (Bkz Sayfa 15)

3: 1/100'lük Çamaşır Sulu Çözelti Hazırlama (Bkz Sayfa 15)

TEMİZLENECEK BÖLGE/EKİPMAN	TEMİZLİK SIKLIĞI	TEMİZLİK ŞEKLİ	İLGİLİ KAYIT	SORUMLU	KONTROL
Distile Su Haznesi	Her yeni hastada ve gerektiğinde	<p>Her hastadan sonra kullanılmak üzere boşaltılır, deterjanlı su ile yıkanır ve % 70'lik alkol ile çalkalama sonrası kurumaya bırakılır .</p> <p>Kesinlikle ıslak distile su haznesi kullanılmamalıdır.</p> <p>Not: Distile Su Haznesinde su azaldığında üzerine distile su eklenmesi yapılmaz.</p>	Temizlik Takip Formu	Birim Temizlik Personeli	Sorumlu Hemşire
Ameliyathane Tekstilleri	Her kullanım sonrası	Suda eriyen poşet içerisinde çamaşırhaneye gönderilir.	Temizlik Takip Formu	Birim Temizlik Personeli	Sorumlu Hemşire

TEMİZLENECEK BÖLGE/EKİPMAN	TEMİZLİK SIKLIĞI	TEMİZLİK ŞEKLİ	İLGİLİ KAYIT	SORUMLU	KONTROL
Tıbbi Atık Çöp Kovaları	Gün sonunda ve gerektiğinde	Tıbbi atık toplandıktan sonra çöp kovaları deterjanlı su ile temizlenir, durulanır, ters çevrilerek kurumaya bırakılır. Sonrasında dezenfekte edilir. ⁴	Temizlik Takip Formu	Birim Temizlik Personeli	Sorumlu Hemşire
Tıbbi Atık Deposu	Her boşaltım sonrası ve gerektiğinde	Yere dökülen kan vb. sıvılar varsa üzerine talaş dökülür ve sıvı tamamen emilince toplanarak tıbbi atık poşetine konur. Kirliliği yüzey dezenfekte edilir. ⁴ Not: Kesinlikle yıkanmaz, ıslak bırakılmaz	Temizlik Takip Formu	Birim Temizlik Personeli	Sorumlu Hemşire
Kanla Bulaş Olan Yüzeyler	Her bulaştıktan sonra	Bulaş bölgesi kâğıt peçete, pamuk, gazlı bez v.b ile silindikten sonra tıbbi atık torbasına atılır. Bölge su ile silindikten sonra 1/10 oranında sulandırılmış çamaşır suyu veya yüzey dezenfektanı ile temizlenir. ² Not: Kullanılan temizlik malzemeleri mutlaka dezenfekte edilmelidir.	Temizlik Takip Formu	Birim Temizlik Personeli	Sorumlu Hemşire

2: Yüzey Dezenfektanı (Bkz Sayfa 15)

4: 1/10'lük Çamaşır Sulu Çözelti Hazırlama (Bkz Sayfa 15)

ORTA RİSKLİ ALANLARIN TEMİZLİK KURALLARI

TEMİZLENECEK BÖLGE/EKİPMAN	TEMİZLİK SIKLIĞI	TEMİZLİK ŞEKLİ	İLGİLİ KAYIT	SORUMLU	KONTROL
Steteskop	Her kullanım sonrası ve gerektiğinde	Her kullanımdan sonra %70'lik alkol ile ıslatılmış gazlı bezle kulaklık kısmı silinir.	Temizlik Takip Formu	Birim Temizlik Personeli	Sorumlu Hemşire
Tansiyon Aleti	Her kullanım sonrası ve gerektiğinde	Monitöre bağlı plastik olanlar %70'lik alkol ile ıslatılmış gazlı bezle silinir. Kumaş olanlar gerektiğinde çamaşırhanede yıkanır.	Temizlik Takip Formu	Birim Temizlik Personeli	Sorumlu Hemşire
Tekstiller (klinik ve laboratuvar)	Her hasta ve işlem sonrasında	Çamaşırhaneye gönderilir ve yıkanır.	Temizlik Takip Formu	Birim Temizlik Personeli	Birim Sorumlusu Temizlik Şefi
Tekstiller (yataklı servis)	Yatan hastada günde bir kez ve gerektiğinde Her yeni hastada	Çamaşırhaneye gönderilir ve yıkanır.	Temizlik Takip Formu	Birim Temizlik Personeli	Sorumlu Hemşire
Tekerlekli Sandalye, Sedye.	Günde 1 kez ve gerektiğinde	Deterjanlı su ile temizlenir, kurulanır. Not: Vücut sıvılarıyla bulaş durumunda, su ile temizlemeyi takiben, yüzey dezenfektanı ile silinir. ²	Temizlik Takip Formu	Birim Temizlik Personeli	Birim Sorumlusu Temizlik Şefi
Bilgisayar ve Düzenekleri	Günde 1 kez ve gerektiğinde	Alkol veya deterjanlı su ile silinir.	Temizlik Takip Formu	Birim Temizlik Personeli	Birim Sorumlusu Temizlik Şefi

2: Yüzey Dezenfektanı (Bkz Sayfa 15)

TEMİZLENECEK BÖLGE/EKİPMAN	TEMİZLİK SIKLIĞI	TEMİZLİK ŞEKLİ	İLGİLİ KAYIT	SORUMLU	KONTROL
Tuvalet ve Banyo	Günde 2 kez ve gerektiğinde	<p>Önce duş kabini kaba kirlerinden arındırılır. Duşakabin, fayans, cam ve armatürleri deterjan ile temizlenir ve durulanır. En son duş teknesi temizlenir. Sonra lavabo arkası ve ayna deterjanlı su ile silinir, durulanır ve toz bırakmayan bez ile kurulanır. Lavabo ve armatürler çamaşır suyu ile temizlenir ve durulanır. Son olarak, klozet içi tuvalet fırçası kullanılarak temizlenir. Klozetin kapağı kapatılır ve sifon çekilir. Klozet çevresine çamaşır suyu⁴ sıkıldıktan sonra 5 dakika beklenir; sonra su ile ıslatılmış kağıt havlu ile durulanır. En son zemin temizliği çamaşır suyu⁴ ile yapılır.</p> <p>Not: Tuvalet temizliğinde kullanılan temizlik malzemeleri başka amaçla kullanılmamalı.</p> <p>Not: Banyo içersindeki çöp kutuları günde 1 kez ve dolduğunda poşeti ile birlikte toplanır. Haftada 1 kez içi ve dışı çamaşır suyu sıkıldıktan sonra 5 dakika beklenir; sonra su ile ıslatılmış kağıt havlu ile durulanır.</p>	Temizlik Takip Formu	Birim Temizlik Personeli	Sorumlu Hemşire

4: 1/10'lük Çamaşır Sulu Çözelti Hazırlama (Bkz Sayfa 15)

TEMİZLENECEK BÖLGE/EKİPMAN	TEMİZLİK SIKLIĞI	TEMİZLİK ŞEKLİ	İLGİLİ KAYIT	SORUMLU	KONTROL
Ünitler	Her hasta sonrasında ve gün sonunda	Yüzey dezenfektanı ² ile silinir. Not: Haftada bir deterjanlı su ile silinir. Reflektörler ayda 1 kez deterjanlı su ile silinir, durulanır, kurulanır. Kreşuarlar haftada 2 kez kreşuar temizlik solüsyonuyla dezenfekte edilir. Filtreler haftada 2 kez sorumlu personel tarafından su ile yıkanır.	Temizlik Takip Formu	Birim Temizlik Personeli ve Hekim Yardımcısı	Sorumlu Hemşire
Kapı Kolları, Elektrik Düğmesi, Telefon	Günde 1 kez ve gerektiğinde	% 70'lik alkol ile silinir.	Temizlik Takip Formu	Birim Temizlik Personeli	Birim Sorumlusu Temizlik Şefi
Ünit Ayırıcıları (Separatör)	Her gün ve gerektiğinde	Yüzey dezenfektanı ² ile silinir.	Temizlik Takip Formu	Hekim Yardımcısı	Birim Sorumlusu Sorumlu Hemşire
Klinik Çekmeceleri	Haftada 1 kez ve gerektiğinde	Yüzey dezenfektanı ² ile silinir.	Temizlik Takip Formu	Hekim Yardımcısı	Birim Sorumlusu Sorumlu Hemşire
Tıbbi Cihazlar	Her kullanım sonrası ve gerektiğinde	Yüzey dezenfektanı ² ile silinir.	Temizlik Takip Formu	Birim Temizlik Personeli	Sorumlu Hemşire Birim Sorumlusu

2: Yüzey Dezenfektanı (Bkz Sayfa 15)

TEMİZLENECEK BÖLGE/EKİPMAN	TEMİZLİK SIKLIĞI	TEMİZLİK ŞEKLİ	İLGİLİ KAYIT	SORUMLU	KONTROL
Tavan Lambaları	3 ayda 1 ve gerektiğinde	Deterjanlı su ile temizlenir.	Temizlik Takip Formu	Birim Temizlik Personeli	Birim Sorumlusu Temizlik Şefi
Kalorifer Petekleri	Ayda 1 kez ve gerektiğinde	Deterjanlı su ile temizlenir.	Temizlik Takip Formu	Birim Temizlik Personeli	Birim Sorumlusu Temizlik Şefi
Zemin Temizliği	Her gün 1 kez ve gerektiğinde	Deterjanlı su ile silinir.	Temizlik Takip Formu	Birim Temizlik Personeli	Sorumlu Hemşire Birim Sorumlusu Temizlik Şef
Pencere ve Camlar	Ayda 1 kez ve gerektiğinde	Deterjanlı su ile temizlenir, kurulanır.	Temizlik Takip Formu	Birim Temizlik Personeli	Birim Sorumlusu Temizlik Şefi
Duvarlar	Yılda 1 kez ve gerektiğinde	Deterjanlı su ile temizlenir, kurulanır.	Temizlik Takip Formu	Birim Temizlik Personeli	Birim Sorumlusu Temizlik Şefi
Mobilyaların Temizliği (Hekim Tabureleri dahil)	Deri yüzeyler günde 1, kumaş yüzeyler hafta 1 kez ve gerektiğinde	Deterjanlı su ile temizlenir, durulanır ve kurulanır.	Temizlik Takip Formu	Birim Temizlik Personeli	Sorumlu Hemşire Temizlik Şefi
Evsel Atık Kovaları	Haftada 1 kez ve gerektiğinde	Çöp toplandıktan sonra deterjanlı su ile temizlenir, durulanır ve ters çevrilerek kurumaya bırakılır.	Temizlik Takip Formu	Birim Temizlik Personeli	Birim Sorumlusu Sorumlu Hemşire Temizlik Şefi
Tıbbi Atık Kovaları	Haftada 2 kez ve gerektiğinde	Tıbbi atık toplandıktan sonra çöp kovaları deterjanlı su ile temizlenir, durulanır, ters çevrilerek kurumaya bırakılır. Sonrasında dezenfekte edilir.	Temizlik Takip Formu	Birim Temizlik Personeli	Birim Sorumlusu Temizlik Şefi

TEMİZLENECEK BÖLGE/EKİPMAN	TEMİZLİK SIKLIĞI	TEMİZLİK ŞEKLİ	İLGİLİ KAYIT	SORUMLU	KONTROL
Temizlik Ekipmanı (kova, toz bezi vb)	Her kullanımdan sonra ve gerektiğinde	Her kullanımdan sonra temizlik odasında, bol deterjanlı su ile yıkanarak durulanır, kuru saklanır. Not: Vücut sıvılarıyla bulaş durumunda 1/10 oranında sulandırılmış çamaşır suyu (30 dakika çamaşır suyunda bekleyecek) ile yıkanır. Arındırılmayacak kadar kirlenen paspaslar, temizlik bezleri çöpe atılır.	Temizlik Takip Formu	Birim Temizlik Personeli	Sorumlu Hemşire Temizlik Şefi
Kanla bulaş olan yüzeyler	Her bulaştan sonra	Bulaş bölgesi kâğıt peçete, pamuk, gazlı bez v.b ile silindikten sonra tıbbi atık torbasına atılır. Bölge su ile silindikten sonra 1/10 oranında sulandırılmış çamaşır suyu veya yüzey dezenfektanı ile temizlenir. Not: Kullanılan temizlik malzemeleri mutlaka dezenfekte edilmelidir.	Temizlik Takip Formu	Birim Temizlik Personeli	Sorumlu Hemşire

2: Yüzey Dezenfektanı (Bkz Sayfa 15)

DÜŞÜK RİSKLİ ALANLARIN TEMİZLİK KURALLARI

TEMİZLENECEK BÖLGE/EKİPMAN	TEMİZLİK SIKLIĞI	TEMİZLİK ŞEKLİ	İLGİLİ KAYIT	SORUMLU	KONTROL
Zemin Temizliği	Mesai öncesi günde 1 kez ve gerektiğinde Not: Personel odaları için haftada 1kez	Deterjanlı su ile paspaslanır, kurulanır.	Temizlik Takip Formu	Birim Temizlik Personeli	Temizlik Şefi
Duvar	Yılda 1 kezve gerektiğinde	Deterjanlı su ile temizlenir.	Temizlik Takip Formu	Birim Temizlik Personeli	Temizlik Şefi
Pencere ve Camlar	3 ayda bir kezvegerektiğinde	Deterjanlı suile temizlenir, kurulanır.	Temizlik Takip Formu	Birim Temizlik Personeli	Temizlik Şefi
Kapı Kolları, Elektrik Düğmesi, Telefon	Günde 1 kez ve gerektiğinde Not: Personel odaları için haftada 1kez	% 70'lik alkol ile silinir.	Temizlik Takip Formu	Birim Temizlik Personeli	Temizlik Şefi
Mobilyaların Temizliği	Günde 1 kez ve gerektiğinde Not: Personel odaları için haftada 1kez	Deterjanlı su ile temizlenir, kurulanır.	Temizlik Takip Formu	Birim Temizlik Personeli	Temizlik Şefi
Bilgisayar ve Düzenekleri	Hergün 1 kez ve gerektiğinde Not: Personel odaları için haftada 1kez	Deterjanlı su ile silinir.	Temizlik Takip Formu	Birim Temizlik Personeli	Temizlik Şefi

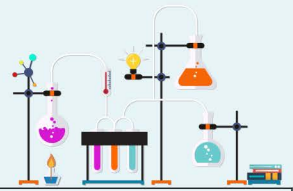
TEMİZLENECEK BÖLGE/EKİPMAN	TEMİZLİK SIKLIĞI	TEMİZLİK ŞEKLİ	İLGİLİ KAYIT	SORUMLU	KONTROL
Tuvalet	Günde 2 kez ve gerektiğinde	<p>Önce lavabo arkası ve ayna deterjanlı su ile silinir, durulanır ve hav bırakmayan bez ile kurulanır. Lavabo ve armatürler çamaşır suyu ile temizlenir ve durulanır.</p> <p>Klozet içi tuvalet fırçası kullanılarak temizlenir. Klozetin kapağı kapatılır ve sifon çekilir. Klozet çevresine çamaşır suyu sıkıldıktan sonra 5 dakika beklenir; sonra su ile ıslatılmış kağıt havlu ile durulanır. Alaturka tuvaletler, çevresine çamaşır suyu sıkıldıktan sonra 5 dakika beklenir, fırçalanır ve su ile durulanır.</p> <p>En son zemin temizliği çamaşır suyu ile yapılır.</p> <p>Not: Tuvalet temizliğinde kullanılan temizlik malzemeleri başka amaçla kullanılmamalı.</p> <p>Not: Tuvalet içerisindeki çöp kutuları günde 1 kez ve dolduğunda poşeti ile birlikte toplanır. Haftada 1 kez içi ve dışı çamaşır suyu sıkıldıktan sonra 5 dakika beklenir; sonra su ile ıslatılmış kağıt havlu ile durulanır.</p>	Temizlik Takip Formu	Birim Temizlik Personeli	Temizlik Şefi
Bekleme koltukları	Haftada 1 kez ve gerektiğinde	Deterjanlı su ile silinir.	Temizlik Takip Formu	Birim Temizlik Personeli	Temizlik Şefi

4: 1/10'lük Çamaşır Sulu Çözelti Hazırlama (Bkz Sayfa 15)

TEMİZLENECEK BÖLGE/EKİPMAN	TEMİZLİK SIKLIĞI	TEMİZLİK ŞEKLİ	İLGİLİ KAYIT	SORUMLU	KONTROL
Kalorifer Petekleri	Ayda 1 kez	Deterjanlı su ile temizlenir.	Temizlik Takip Formu	Birim Temizlik Personeli	Temizlik Şefi
Asansör Kabini	Günde 1 kez ve gerektiğinde	Deterjanlı su ile asansörün tüm yüzeyleri silinir, durulanır kurulanır. Zemin paspaslanır.	Temizlik Takip Formu	Birim Temizlik Personeli	Temizlik Şefi
Arşiv	Ayda 1 kez ve gerektiğinde	Aylık temizlik deterjanlı su ile silinerek yapılır. Not: Üç ayda 1 kez haşereye karşı ilaçlama işlemi yapılır.	Temizlik Takip Formu	Birim Temizlik Personeli	Birim Sorumlusu Temizlik Şefi
Depo	2 haftada 1 kez ve gerektiğinde	Deterjanlı su ile silinir.	Temizlik Takip Formu	Birim Temizlik Personeli	Temizlik Şefi
Evsel Atık Kutuları	Haftada 1 kez ve gerektiğinde	Çöp toplandıktan sonra deterjanlı su ile temizlenir, durulanır ve ters çevrilerek kurumaya bırakılır.	Temizlik Takip Formu	Birim Temizlik Personeli	Temizlik Şefi
Su Gider Kanalları	Haftada 1 Kez ve gerektiğinde	Gider kapakları açılır. Biriken çöpler temizlenir, su ile yıkanır. Gider kapakları kapatılır. Her sabah çöpler toplanır bahçe temizlenir.	Temizlik Takip Formu	Birim Temizlik Personeli	Birim Sorumlusu Temizlik Şefi

TEMİZLENECEK BÖLGE/EKİPMAN	TEMİZLİK SIKLIĞI	TEMİZLİK ŞEKLİ	İLGİLİ KAYIT	SORUMLU	KONTROL
Temizlik Ekipmanı(kova, toz bezi vb)	Her kullanımdan sonra ve gerektiğinde	<p>Her kullanımdan sonra temizlik odasında, bol deterjanlı su ile yıkanarak durulanır, kuru saklanır.</p> <p>Not: Vücut sıvılarıyla bulaş durumunda 1/10 oranında sulandırılmış çamaşır suyunda 30 dakika bekletilir ve yıkanır.</p> <p>Arındırılmayacak kadar kirlenen paspaslar, temizlik bezleri çöpe atılır.</p>	Temizlik Takip Formu	Birim Temizlik Personeli	Temizlik Şefi
Su deposu	Yılda en az 1 kez ve gerektiğinde	<p>Tahliye vanalarını açarak deponun suyu boşaltılır. Kullanım suyu şebekeden direk olarak kuruma verilir. Deponun içi önce su ile yıkanır. Ardından 1000 ppm klor tablet konularak hazırlanmış dezenfektan ile dezenfekte edilir. Bol su ile durulanır. Tahliye vanaları kapatılarak su deposu doldurulur.</p>	Temizlik Takip Formu	Birim Temizlik Personeli	Birim Sorumlusu Temizlik Şefi

TEMİZLİK SOLÜSYONLARI HAZIRLAMA ÇİZELGESİ



1	KLOR TABLET	Üretici firmanın önerileri doğrultusunda hazırlanır
2	YÜZEY DEZENFEKTANI	Üretici firmanın önerileri doğrultusunda kullanılır.
3	1/100'LUK ÇAMAŞIR SULU ÇÖZELTİ HAZIRLAMA	5 litre 1/100'luk çamaşır sulu çözelti için, kovaya 5 litre su konur ve içinden 50 ml su, çam uçlu enjektör ile azaltılarak yerine 50 ml. çamaşır suyu, aynı enjektör ile eklenir. (1lt suya 10 ml)
4	1/10'LUK ÇAMAŞIR SULU ÇÖZELTİ HAZIRLAMA	5 litre 1/10'luk çamaşır sulu çözelti için, kovaya 4,5 litre su konularak içine 500 ml. çamaşır suyu eklenir. (1lt suya 100 ml)



TEMİZLİKTE KOVA VE BEZ KULLANIMI

BÖLÜM	KOVA RENGİ	BEZ RENGİ
<ul style="list-style-type: none">Ameliyat masaları, lambaları ve cihazları vb.Klinikteki ünitler, cihazlar vb.Kirli çamaşır arabası	KIRMIZI	KIRMIZI
<ul style="list-style-type: none">Laboratuvar tezgahları ve fayansları, cihazlar vb.Hasta odasındaki tüm yüzeyler ve cihazlar (tuvalet alanı hariç)	SARI	SARI
<ul style="list-style-type: none">Yataklı servis pansuman odasının mobilyaları, temiz çamaşır arabalarıDepolardaki tüm yüzeyler vb.Acil arabası vbSekreter bankoları, personel odalarının mobilyaları, derslikler ve diğer ortak alanlardaki	YEŞİL	YEŞİL
<ul style="list-style-type: none">Banyodaki ayna, ayna önleri vb.Musluk vb yüzeyler (klozet ve çevresi hariç)	MAVİ	MAVİ
<ul style="list-style-type: none">Tuvalet çevresi (tuvalet musluğu, sifon, klozet kapağı, oturak yerleri ve çevresi)	KAĞIT HAVLU	KAĞIT HAVLU



- ➔ TÜM TEMİZLİK MALZEMELERİ İŞLEM SONRASI DEZENFEKTE EDİLİP KURU BEKLETİLMELİDİR.
- ➔ MALZEMELER TANIMLANMIŞ KULLANIM ALANLARI DIŞINDA KULLANILMAMALIDIR.
- ➔ HASTA ALANINDA KULLANILAN TEMİZLİK MALZEMESİ İLE PERSONEL İÇİN KULLANILAN TEMİZLİK MALZEMESİ AYRILMALIDIR.
- ➔ İZOLASYON ODASINDA KULLANILAN TEMİZLİK MALZEMELERİ AYRILMALIDIR.

KLİNİK TEMİZLİK PERSONELİ

GÜNLÜK TEMİZLİK

Reflektörlerin temizlenip kapatılması

Ünit koltuklarının temizlenmesi

Tükürük emicinin temizlenmesi

Ünitin yukarı kaldırılıp ünit tabanının temizlenmesi

Ünit pedal ve kablolarının temizlenmesi

Ünit tablalarının temizlenmesi

Hekim sandalyelerinin temizlenmesi

Kreşuar ve sakşın temizliği (günlük)

Seperatörlerdeki çöp kovalarının kontrol edilmesi

Ünitlerin kapatılması

HAFTALIK TEMİZLİK (kliniklerin belirlediği günlerde)

Kreşuar ve sakşın temizliği - haftada iki defa

Filtre temizliği - haftada iki defa (Tem. Pers. görevlendirildiği kliniklerde)

ORTA ALAN TEMİZLİK PERSONELİ

Seperatörlerdeki lavaboların temizlenmesi

Ünit bilgisayarlarının temizlenmesi

Seperatör ve tekerlekli çekmece modüllerinin yüzeylerinin temizlenmesi

HEKİM YARDIMCILARI

Sabunluk ve peçeteliklerin kontrol edilmesi

Çekmece içlerinin temizlenmesi, kontrolü ve eksikliklerinin tamamlanması

Filtre temizliği - haftada iki defa (hek. yard. görevlendirildiği kliniklerde)



- ➔ Rutin temizlik dışında kirlenme durumunda; temizlik tekrar edilmelidir.
- ➔ Temizlik işlemi temizden kirliye doğru yapılmalıdır.
- ➔ Temizlik ekipmanları işlem sonunda temiz ve kuru bırakılmalıdır.



GRAFİK/ TASARIM
Erhan GÜMÜŐ